



●エリアレポート／大阪府箕面市周辺

## 『ベガスベガス千里店』がグランドオープン

### TRIVIAL MARKET 我市場的瑣末主義

▼大量の棋譜を学習し自分対自分のゲームを長時間繰り返すディープラーニングの手法で囲碁の世界王者を破ったのがアルファ碁だった。その数カ月後に発表されたバージョンは、人間からルール以外の情報は一切与えられないのに世界王者を破った前のバージョンを21日後に負かした(『シンギュラリティはより近く』レイ・カーツワイル著)▼40日後にはあらゆるバージョンのアルファ碁を上回り人間とコンピュータ囲碁棋士で最強になった。そしてさらに、は囲碁で学んだ能力を他のゲームに転用した。チェスは4

時間の訓練で最強になった。将棋でも。これを転移学習能力という。次のバージョンではルールすら教わることなく同じ偉業を達成した。「こうした画期的な出来事はほぼ毎週のように起きている」▼ゲームに限らない。おそらく自動運転車は人間ドライバーよりもはるかにうまく運転できる。苦戦しているのは言葉。詩を書く、病人を慰める、皮肉やユーモアなど。そしてこの分野も人間が言葉を学習するのと同じように学び始めた。大規模言語モデルにつながり ChatGPT が生れた▼人の欲望や感情を刺激する「人が人を狩る」商売がある。いずれ人間以上に巧妙に心理を操作し「AI が人を狩る」時代になるか(vs-mail@vsearch.co.jp)



# 『ベガスベガス千里店』が グランドオープン

## 大阪府箕面市周辺

「ベガスベガス」グループは北海道および東北地方を中心にパチンコホールを店舗展開する有力チェーンである。経営店舗はほぼ全て「ベガスベガス」の屋号を冠し計37店舗を運営中だ。そんな同社が2024年12月5日、大阪府箕面市に『ベガスベガス千里店』をグランドオープンさせた。

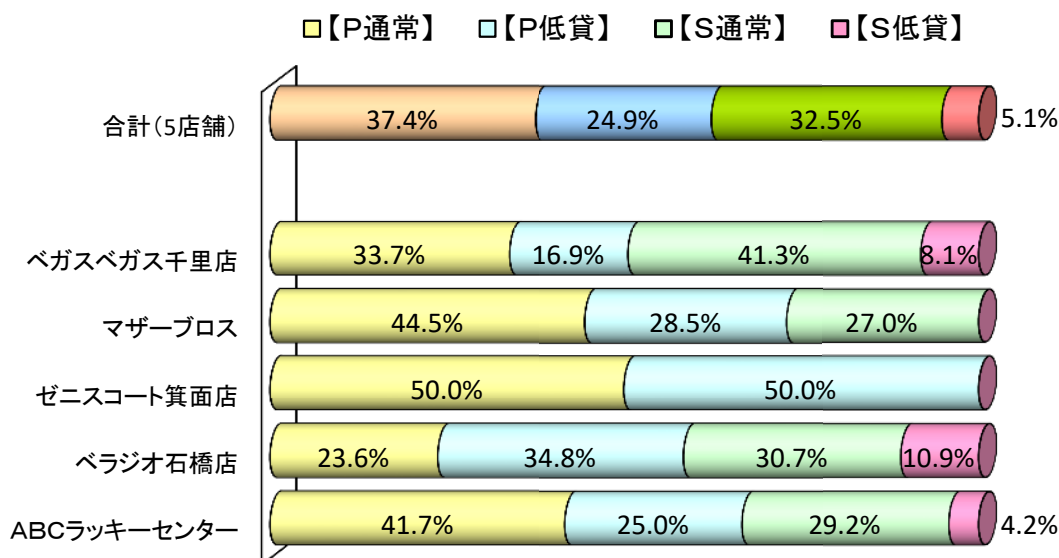
同店は北大阪急行電鉄南北線「箕面船場阪大前駅」より徒歩5分の国道423号線「新御堂筋」沿いに位置する、元『PAO千里店』跡地への出店案件だ。

『PAO千里店』は「ガイア」グループが運営してきたが、昨年2月

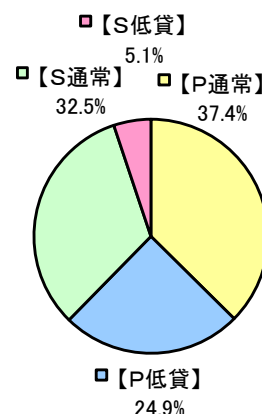
に「ベガスベガス」グループへと事業承継されていた店舗の一つ。その後も同屋号のまま営業を継続していたが、本年10月22日より改装休業に入り、約1カ月半の改装休業を経て、「ベガスベガス」として新たなスタートを切っている。なお、同時期に「ガイア」グループより事業承継した『PAO泉大津店』は昨年9月15日に『ベガスベガス泉大津店』として既に屋号変更オープン済みである点も付記しておきたい。

編集部ではオープン当日に同店および周辺店舗の稼働調査を行った。

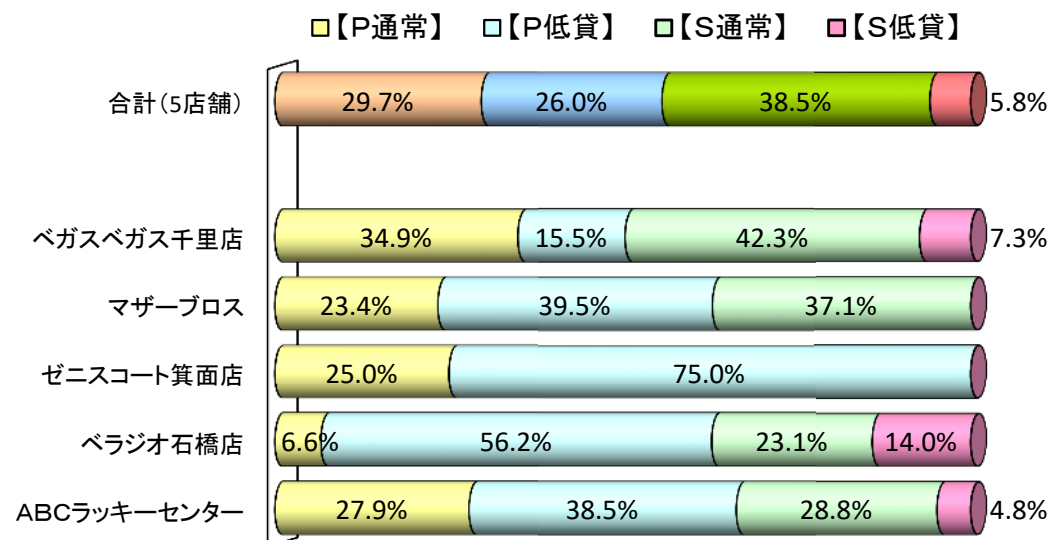
### パチンコ&パチスロ設置台数構成比



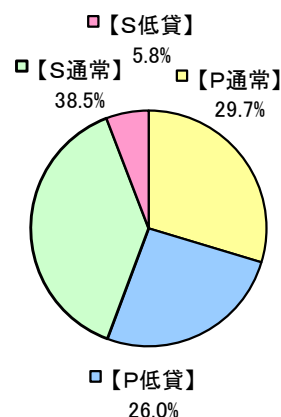
### 設置台数比率(全体)



### パチンコ&パチスロ集客構成比



### 集客構成比率(全体)



## ▼通常貸パチスロを130台増台

店内は壁から床までフルリニューアルし、前店舗の面影はほとんど残っていない。設置台数はパチンコ機600台・パチスロ機586台(合計1186台)と、改装前(パチンコ720台、パチスロ422台)より44台増台となっている。また、通常貸パチスロを大幅に増やし、パチスロに軸足を置いた設置構成に変更されている。

遊技台周辺を見ると、データランプやサウンドなど最新鋭の機器を揃え、快適な遊技環境が提供されている。また、中央通路には「2000 OVER ○台」「5000OVER ○台」という風に出玉状況をリアルタイムで表示する装置を設置するなどし、出玉感の演出にも力を入れている。ほかにも、椅子とテーブルを設置した休憩スペースやマンガコーナーなど、遊技していない時間も快適に過ごせる空間づくりに注力している様子がうかがえた。

グランドオープンから2時間ほど経った14時頃の稼働状況は、低貸しコーナーに若干の空台が見られたものの、パチンコ・パチスロともに通常貸しコーナーにはほとんど空台はなく文字通りの大盛況となっていた。視察中も入店客は絶えず、店内は空台を探す人でごった返していた。

▼『ベガスベガス千里店』および  
その周辺店舗における稼働状況

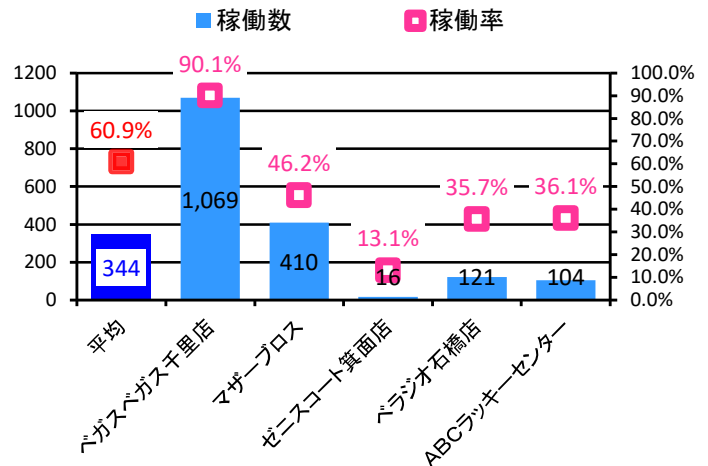
[調査日時: 2024年12月5日(木) 13:30~15:30]

店舗	区分	台数	客付き	稼働率
ベガスベガス千里店	P【4円】	400台	373人	93.3%
	P【1円】	200台	166人	83.0%
	PS【1000円46枚】	490台	452人	92.2%
	PS【1000円178枚】	96台	78人	81.3%
	合計	1186台	1069人	90.1%
マザーブロス	P【4円】	395台	96人	24.3%
	P【1円】	253台	162人	64.0%
	PS【1000円46枚】	240台	152人	63.3%
	合計	888台	410人	46.2%
ゼニスコート箕面店	P【4円】	61台	4人	6.6%
	P【1円】	61台	12人	19.7%
	合計	122台	16人	13.1%
ベラジオ石橋店	P【4円】	80台	8人	10.0%
	P【1円】	80台	43人	53.8%
	P【0.25円】	38台	25人	65.8%
	PS【1000円46枚】	104台	28人	26.9%
	PS【1000円184枚】	37台	17人	45.9%
	合計	339台	121人	35.7%
ABCラッキーセンター	P【4円】	120台	29人	24.2%
	P【1円】	72台	40人	55.6%
	PS【20円】	84台	30人	35.7%
	PS【5円】	12台	5人	41.7%
	合計	288台	104人	36.1%
調査店舗の合計/平均	通常貸P	1056台	510人	48.3%
	低貸P	704台	448人	63.6%
	通常貸PS	918台	662人	72.1%
	低貸PS	145台	100人	69.0%
	合計	2823台	1720人	60.9%

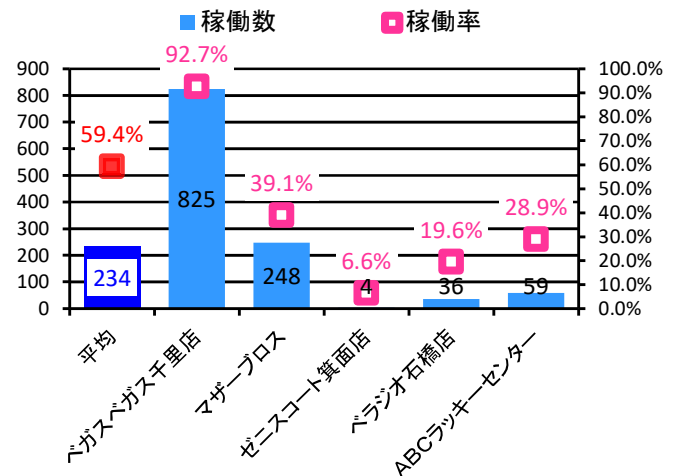
## ▼『キコーナタウン茨木彩都店』が11月25日より改装休業に

『ベガスベガス千里店』から東側に5キロほど進んだ場所にある『キコーナタウン茨木彩都店』が大規模改装のため11月25日より休業に入っており、近日中にグランドリニューアルオープンする予定となっている。『ベガスベガス千里店』のグランドオープンに対抗した施策と思われ、両店舗の集客競争により同市場が活性化することを期待したいところ。『キコーナタウン茨木彩都店』のオープン後に再訪したい。(西)

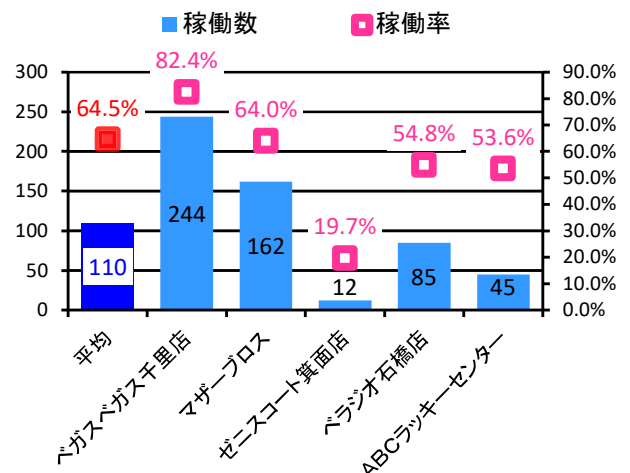
## ■店舗別稼働率・集客数対比(店舗全体)



## ■店舗別集客数・稼働率対比(通常貸玉)



## ■店舗別稼働率・集客数対比(低貸玉)





## 調査店舗地図

大阪府箕面市周辺

詳細地図はこちら  
(新P-Search に移行)

## ベガスベガス千里店

P【4円】	400台
P【1円】	200台
PS【1000円46枚】	490台
PS【1000円178枚】	96台

総台数 1186台  
客数 1069人

稼働率  
**90.1%**  
2024/12/5  
13:30~15:30

総設置台数  
**1186台**





## マザーブロス

P【4円】 395台  
P【1円】 253台  
PS【1000円46枚】 240台

総台数 888台  
客数 410人

稼働率  
**46.2%**  
2024/12/5  
13:30~15:30

総設置台数  
**888台**



## ゼニスコート箕面店

P【4円】 61台  
P【1円】 61台

総台数 122台  
客数 16人

稼働率  
**13.1%**  
2024/12/5  
13:30~15:30

パチンコ専門店

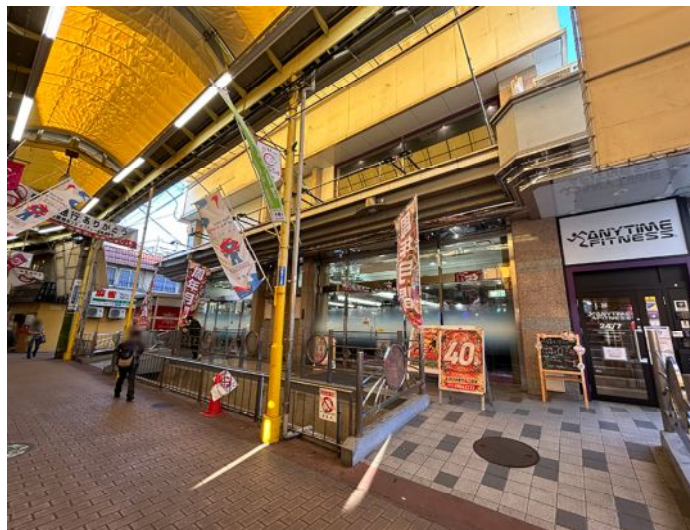


## ベラジオ石橋店

P【4円】 80台  
P【1円】 80台  
P【0.25円】 38台  
PS【1000円46枚】 104台  
PS【1000円184枚】 37台

総台数 339台  
客数 121人

稼働率  
**35.7%**  
2024/12/5  
13:30~15:30



## ABCラッキーセンター

P【4円】 120台  
P【1円】 72台  
PS【20円】 84台  
PS【5円】 12台

総台数 288台  
客数 104人

稼働率  
**36.1%**  
2024/12/5  
13:30~15:30



# 『ARROWナンバHIPS』 パチスロが好調

本稿では、関西地方最大のパチンコ市場である大阪千日前地区の店舗別稼働状況を報告する。毎週金曜日15時時点で調査し集計している。

調査対象店舗は、『四海樓本店』『大東洋なんば店』『CLUB-D』を含む、『マルハンなんば本館』『マルハンなんば新館』『123難波店』『ARROW浪速店』『ARROWナンバHIPS』『楽園なんば店』の計8店舗で集計している。

※※※

今回12月6日における全体の客付き率は35.3%となり、前回11月29日と比較して0.7ポイントのプラスとなった。種別で見ると、パチンコは客付き率34.1%で前回から0.6ポイントのプラス、パチスロは客付き率37.0%で前回から1.0ポイントのプラスとなっている。

調査日は新台導入週であったが、前回か

ら全体客付き率にほとんど変化は見られていない。

店舗別の稼働状況を見ていくと、『ARROW浪速店』が客付き率46.1%でトップをマーク。パチスロは5割を超える客付きとなり、引き続き安定した稼働状況を見せている。2番手には『ARROWナンバHIPS』が客付き率43.3%で追走。11月22日のパチスロ増台リニューアル以降、精力的に情報発信を続けており、調査日は6社による潜入取材という形で大々的にアピールしていた。元々、地下鉄「なんば駅」に直結した好立地であり、当面は様々な方法で集客に力を入れると思われる。3番手には『楽園なんば店』が客付き率42.1%で続くが、パチスロの落ち込みが少し気になるところだ。

新機種を見ていくと、パチンコ機は「Pゴジラ対エヴァンゲリオン」(7件-95台)が導入台数でトップをマーク。客付き率は76.8%

となり、複数の店舗で空席が発生するなど先行き不安な立ち上がりとなっている。パチスロ機は「L犬夜叉2」(7件-41台)が客付き率78.0%、「Lルパン三世 大航海者の秘宝」(7件-37台)が客付き率75.7%となり、新台としては盛り上がり欠ける状況であった。パチスロに関しては「スマスロモンスターハンターライズ」が引き続き9割稼働で好調をキープしている。



## ■各店舗の設置台数と客付き率の推移 [調査日時: 毎週金曜15時の平均値]

店舗	区分	台数	11/22	11/29	12/6
123難波店	パチンコ	512台	46.5%	31.1%	32.4%
	パチスロ	376台	32.4%	23.1%	26.3%
	総台数	888台	40.5%	27.7%	29.8%
ARROW namBa HIPS	パチンコ	691台	52.7%	27.2%	32.4%
	パチスロ	431台	82.4%	53.6%	60.8%
	総台数	1122台	64.1%	37.3%	43.3%
ARROW 浪速店	パチンコ	720台	44.6%	44.9%	43.1%
	パチスロ	406台	57.1%	47.5%	51.5%
	総台数	1126台	49.1%	45.8%	46.1%
大東洋 (CLUB-D 含む)	パチンコ	386台	23.8%	22.0%	25.4%
	パチスロ	300台	72.3%	25.3%	28.3%
	総台数	686台	45.0%	23.5%	26.7%
パチンコ 合計	通常貸し	3387台	41.5%	25.9%	28.0%
	低貸し	1257台	52.8%	54.2%	50.4%
パチスロ 合計	通常貸し	2975台	60.0%	33.9%	36.0%
	低貸し	291台	57.7%	57.7%	48.1%

パチンコ主要機種	11/15	11/22	11/29	12/6
Pスーパー海物語 IN 沖縄5	94台 46.8%	94台 53.2%	94台 42.6%	94台 42.6%
ぱちんこ シン・エヴァンゲリオン Type レイ	142台 18.3%	142台 38.0%	119台 10.9%	70台 12.9%

店舗	区分	台数	11/22	11/29	12/6
マルハン なんば新館	パチンコ	650台	36.3%	36.6%	36.6%
	パチスロ	436台	60.1%	44.3%	41.3%
	総台数	1086台	45.9%	39.7%	38.5%
マルハン なんば本館	パチンコ	622台	29.1%	27.0%	24.4%
	パチスロ	534台	42.3%	25.7%	29.2%
	総台数	1156台	35.2%	26.4%	26.6%
楽園 なんば店	パチンコ	704台	82.7%	46.4%	47.7%
	パチスロ	577台	88.9%	41.2%	35.2%
	総台数	1281台	85.5%	44.1%	42.1%
四海樓本店	パチンコ	359台	15.6%	19.2%	16.7%
	パチスロ	206台	12.6%	10.2%	7.8%
	総台数	565台	14.5%	15.9%	13.5%
全8店舗 合計	総台数	7910台	50.9%	34.6%	35.3%

パチスロ主要機種	11/15	11/22	11/29	12/6
アイムジャグラーEX	236台 33.5%	231台 43.7%	231台 31.2%	223台 28.3%
スマスロ北斗の拳	257台 38.5%	257台 67.3%	257台 38.1%	257台 33.9%

★  
★  
★

ウィークリーレポート

★  
★  
★

本稿では、直近の閉店・休業店舗及び弊社運営ウェブサイト「パチンコ・パチスロ情報島」の週間アクセスランキングを掲載する。

▼静岡県浜松市のパチスロ専門店『ポパイ』が閉店

静岡県浜松市にて営業してきた『ポパイ』が12月1日の営業を以って閉店している。

同店は「遠州小林駅」より東側に1キロほど進んだ場所に店舗を構える192台のパチスロ専門店であった。半径3キロ圏内には、『ABC浜北店』や『グランパ中瀬』などの競合ホールも存在するエリアだ。そんな中で『ポパイ』は長年に渡って営業してきたが閉鎖を選択することに。

運営母体である協栄グループは静岡県を中心にパチンコホール

を展開してきたホール企業。以前は岐阜県や三重県でもパチンコホールを経営していた時期もあったが閉鎖済み。2018年6月に静岡県浜松市の『KING内野店』を閉鎖し、経営ホールは同店のみとなっていた。

▼『グランキコーナ大阪本店』のオープン情報がトップ

「情報島」における先週1週間のアクセスランキングは、アンダーツリーグループの新店『グランキコーナ大阪本店』のオープン情報がトップに。『FREEDOM』からの屋号変更オープン案件。このほど12月14日より新規会員の募集を開始することが告知され、もう間もなくのオープンが予想される。また、屋号変更オープンが多い中、唯一の完全新築店舗となる『デルパラ9東浅川店』のオープン情報が9位にランクイン。総設置台数1043台の巨艦ホールとなっており今冬最大の注目店舗であろう。こちらは12月26日にオープンすることが告知されている。

▼閉店・休業が確認された主なパチンコホール

閉店日 休業日	店舗名	住所	設置台数			運営企業グループ	
			パチンコ	パチスロ	計	グループ名	店舗数
11月	パチンコパルコ	千葉県市原市牛久427-1	131台	60台	191台	APROグループ	0店舗
11月	パチンコパルコ君津店	千葉県君津市大和田663	137台	59台	196台	APROグループ	0店舗
12月1日	ポパイ	静岡県浜松市浜名区油一色383-3	0台	192台	192台	協栄グループ	0店舗

📰

情報島アクセスランキングトップ10

2024 年 12 月 2 日 ~ 12 月 8 日

1	【近日グランドオープン】現在休業中である大阪市のパチンコ店『FREEDOM』、『グランキコーナ大阪本店』へと屋号を変えオープン準備へ
2	【閉店】静岡県浜松市の『ポパイ』が12月1日を以って閉店に、設置台数192台のスロット専門店だった
3	【近日グランドオープン】神戸市長田区にて出店準備中のパチンコ店『123フェニックスプラザ長田店』、12月7日より新規会員募集を開始
4	【近日グランドオープン】年末にオープンか、東京都江戸川区のパチンコ店『キャプテン』が12月14日より新規会員募集を開始
5	【グランドリニューアル】大阪府箕面市のパチンコ店『ベガスベガス千里店』が12月5日オープン予定、10月22日より改装休業している
6	【近日グランドオープン】大分県佐伯市にて新規出店準備中のパチンコ店『EXCEED777コスモタウン店』、12月6日より新規会員募集を開始
7	【閉店】千葉県四街道市のパチンコ店『クレスト四街道店』が11月14日を以って閉店に、アビバグループへ事業承継された店舗で年内に「新規グランドオープン」を予定
8	【閉店】奈良県奈良市のパチンコ店『ニュー大宮』が11月24日を以って閉店、「新大宮駅」周辺からパチンコ店は無くなる
9	【グランドオープン】地域最大級店舗の誕生、東京都八王子市のパチンコ店『デルパラ9東浅川店』が12月26日グランドオープン
10	【グランドリニューアルオープン】神奈川県相模原市のパチンコ店『チャレンジャーB館』が12月19日営業再開予定、2022年より休業している

中古機価格 変動チャート					
2024年12月10日					
値上がりランキング					
パチンコ	平均価格	前日比	パチスロ	平均価格	前日比
P 貞子	489,000	+22,000	スマスロ ゴッドイーター リザレクション	795,000	+19,000
P 大海物語5スペシャル	519,000	+14,000	チバリヨ2	231,000	+15,000
PA 大海物語5 Withアグネス・ラム	646,000	+9,000	スマスロ 聖戦士ダンバイン	466,000	+12,000
P ストリートファイターV K.O. RUSH	22,000	+8,000	ジャグラーガールズSS	1,355,000	+11,000
値下がりランキング					
パチンコ	平均価格	前日比	パチスロ	平均価格	前日比
eFからくりサーカス2 魔王ver.	551,000	-56,000	スマスロ モンスターハンターライズ	1,623,000	-83,000
eF機動戦士ガンダムユニコーン 再来 白き一角獣と黒き獅子	240,000	-31,000	ミスタージャグラー	2,209,000	-50,000
e Re:ゼロから始める異世界生活 season2	958,000	-25,000	沖ドキ! ゴージャス 25Φ	814,000	-36,000
P ToLOVEるダークネス 199ver.	384,000	-23,000	Lレバン三世 大航海者の秘宝	569,000	-19,000

株価情報		
12月10日(火)		
	株価終値	前日比
セガサミーHD	2,596 円	-4 円
ユニバーサル	1,096 円	-19 円
平和	2,101 円	-23 円
SANKYO	2,047 円	-15 円
マース	3,165 円	-80 円
オーイズミ	337 円	+2 円
ダイコク電機	3,015 円	-95 円
円谷フィールズHD	1,975 円	-13 円
コムシード	182 円	— 円
日本金銭機械	1,020 円	-9 円
藤商事	1,393 円	+9 円

## 依存者Yの戯言

▼ちょっと人気の某パチスロ。人気ではあるがAT中のゲーム性は皆無かつ、よくわからないループで継続していくため「パチンコ」と揶揄されていたりする。パチンコのゲーム性だから稼働しないんだとなれば確かにそうだなとなるが、稼働はしているから評価に困る一台。若年層はパチンコが面白くないから打たないのであれば同機もそんなに動かないはず。パチンコ

のゲーム性や演出の評価が極端に低いとは言えないのか。では何が原因か。回らないのが一つ。回転数のブレ、設定①以下でもなんでもありの調整、飛ばせない演出。とはいえ少し前まではパチスロよりパチンコのほうが動いていたわけで、出玉性能が滅茶苦茶になり始めた今のパチンコも急に流行りだす可能性はある。そうすると今度は何故パチスロに若年層が居ないんだ、と言い出すのだろう。結局、今はパチスロのほうが勝てる雰囲気だから人気があるだけ。不可能だが全国一斉にパチスロを辛くしてパチンコのほうが勝てるよう

になればパチンコの時代になる。一台一台で評価をしたくなるがあまり関係ない。いちユーザーからすると店が出すなら台はなんでもいい。出すための説得力が強い台ほど人気が出る。

### PROFILE



いぞんしゃ  
依存者Y

元地方紙スポーツ記者からパチンコ業界へ転身。本紙内の様々な記事を担当する。毎週のようにホールへ繰り出し、打つことで実情の把握を狙う。日々の負け越しから来る毒気が少しベン先に滲む。

✉ yugijoho@vsearch.co.jp

## 業界団体関連

### ▼東京・八王子組合が八王子市社会福祉協議会に50万円寄付

東京都遊技業協同組合(都遊協)の八王子遊技場組合は6日、社会貢献活動の一環として八王子市社会福祉協議会に寄付金50万円を贈呈した。

市長応接室において開催された贈呈式では、阿部恭久組合長が「街にパチンコ店があってよかったと言っていたような環境を作っていきたいと考えています。その一環として、社会貢献にも取り組んでいきたいと思っていますので、引き続きご指導をお願いします」と挨拶し、社会福祉協議会の名誉会長を務める初宿和夫八王子市長に目録を贈った。

この寄付金を原資に毎年、同協議会から社会福祉や青少年の健全育成支援、地域振興などに取り組む市内の団体等に助成されており、令和6年度は小中学生向けの勉強をサポートする「勉強お助け教室由木教室」に助成され、夏休みや春休みなどの開催費用に充てられる。初宿市長は、「事情があって学校に行けない子どもたちも、こうした教室に足を運ぶことで、学ぶきっかけ作りになっており、ありがたい」と、組合からの寄付と同教室の取り組みに感謝を述べた。

なお、同組合による寄付金の贈呈は平成23年から継続され、今回で14回目となった。

### ▼広島市遊協が「暴力追放・明るい街づくり総決起大会及び街頭パレード」に参加

広島市遊技業防犯協力会は2日、広島市の広島県民文化センターで開催された「暴力追放・明るい街づくり総決起大会・街頭パレード」(主催・広島市暴力追放監視防犯連合会)に参加した。

当日は広島市遊協のホール関係者など50名が参加。延川章喜会長、広島市長、広島中央警察署長があいさつを行った後、本通り商店街からアリスガーデンまでの間、佐伯遊技業防犯協力会の中野修支部長(市暴追副会長)による暴力追放のシュプレヒコールを行いながら、街頭パレードを実施した。



## ホール関連

### ▼ダイナム、景品企画で「令和6年能登半島地震」で被災した石川県を支援

ダイナム(本社・東京都荒川区)は、「令和6年能登半島地震」で被災した石川県への追加支援として、8月1日～9月30日の期間、ダイナム288店舗にて景品企画「がんばろう石川能登」を開催。同企画にて、来店客が交換した玉・メダル相当額150万円をこの度、義援金として石川県へ寄付した。

同社店舗運営部の購買担当者は、「今後も微力ながら支援活動に取り組んでまいります」としている。



## 編集後記

▼「ネギを入れてよろしいでしょうか」。某うどんチェーンでかけうどんを頼んだ際、店員からそう尋ねられた。ネギは大好きな食材の一つで、ラーメン屋で増量サービスがあれば必ず多めにしてもらうほどだ。しかし、注文時に全員に確認することとは、それだけネギを嫌う人が増えているのだろうか。ちなみに、うちの奥さんはネギが大の苦手。外食時は必ずネギ抜きを頼むし、当然、我が家の食卓にネギが並ぶことはない。そんな人もいると思えば、「ネギを入れてよろしいでしょうか」というひと言には、大勢の人の好みに配慮した心遣いを感じられる。個人的にはうどんとネギは切っても切れない縁があるように思うのだが。(西)

今日の暦

12月11日(水)

先負

●誕生色／「シーシェルピンク」

やや黄みがある薄いピンク

R: 251 G: 186 B: 168

色言葉…「清潔・ロマンチック・かわいらしさ」

ビジョンサーチ社の専門書籍▶▶

パチンコホールにおける  
マネージメント入門学

パチンコホールにおける  
マネージメント入門学

Basic Study  
Of  
Pachinko