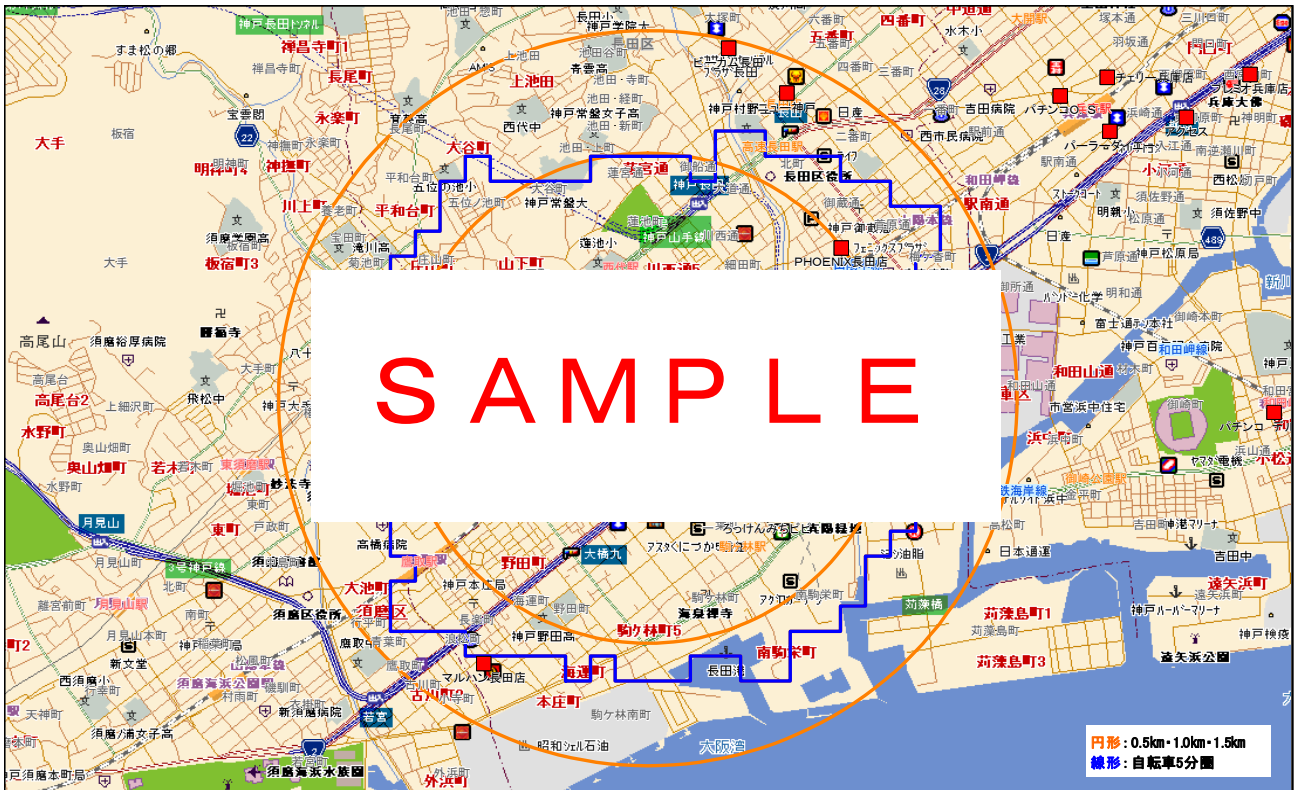


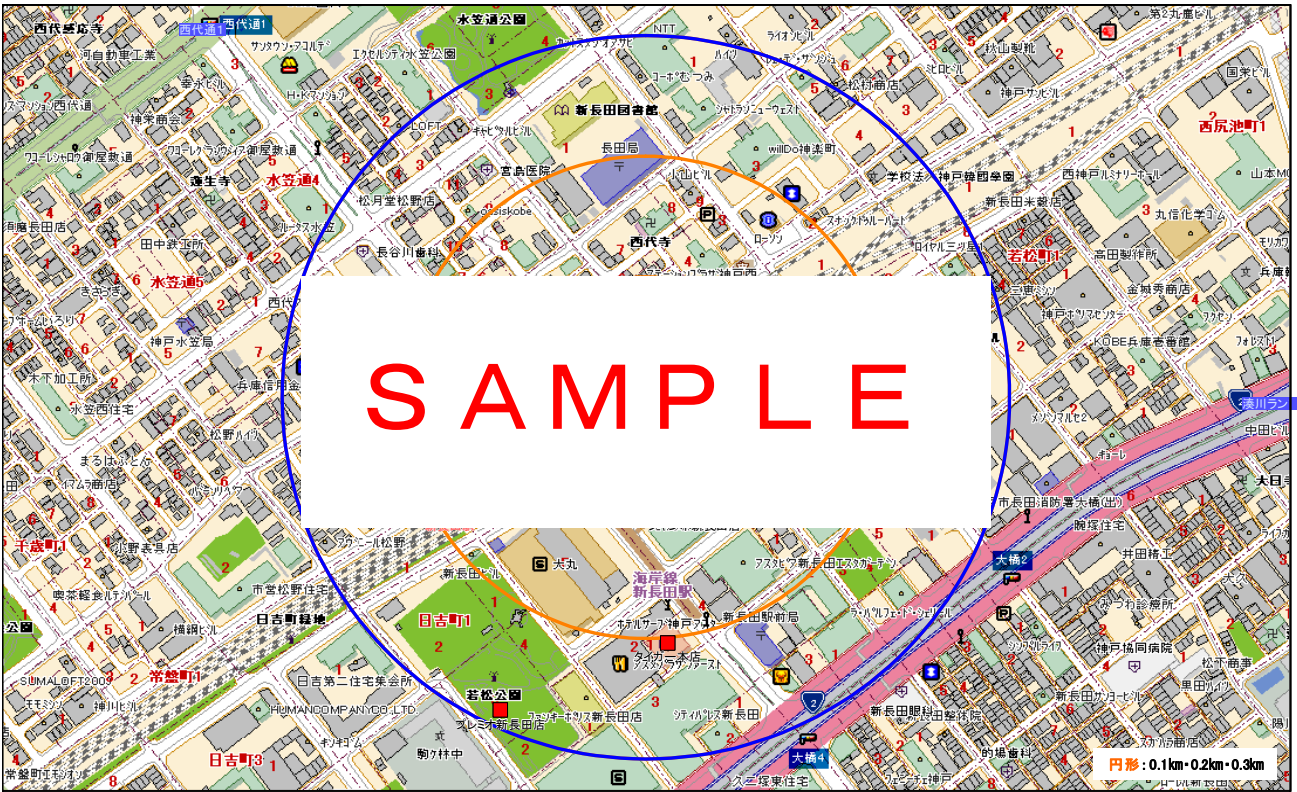
(1) 商圈地図及び競合店舗



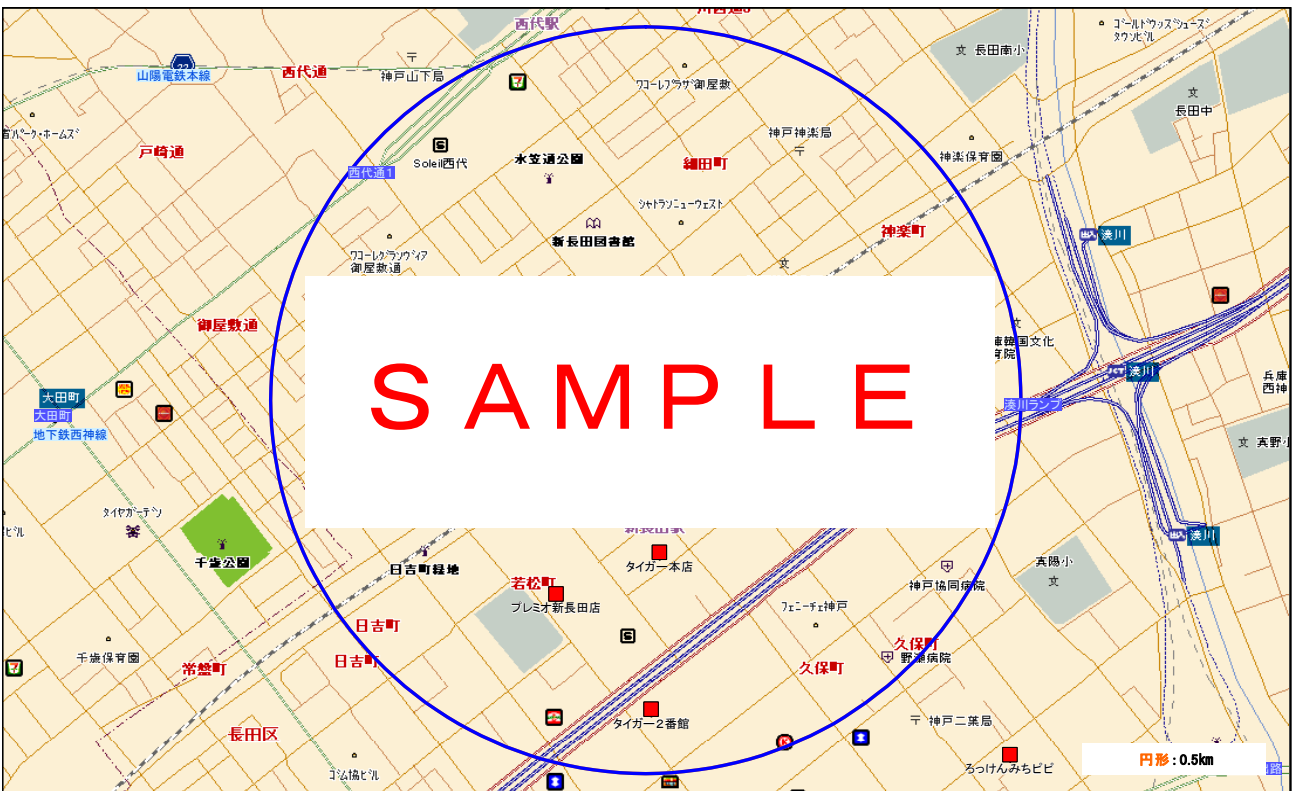
< 商圈内の競合店 >

屋号	経営企業	住所	P台数	S台数	総台数	駐車場台数
1	-		473	181	654	
2	F		320	160	480	500
3	A		332	80	412	
4	J		208	200	408	300
5	J		305	80	385	
6	A		232	96	328	
7	S		276	38	314	300
8	E		255	25	280	
9	J		158	79	237	20
10	T		0	202	202	
11	S		141	59	200	
12	E		99	21	120	
合計			2,799	1,221	4,020	—

・対象地拡大図



・対象地拡大図



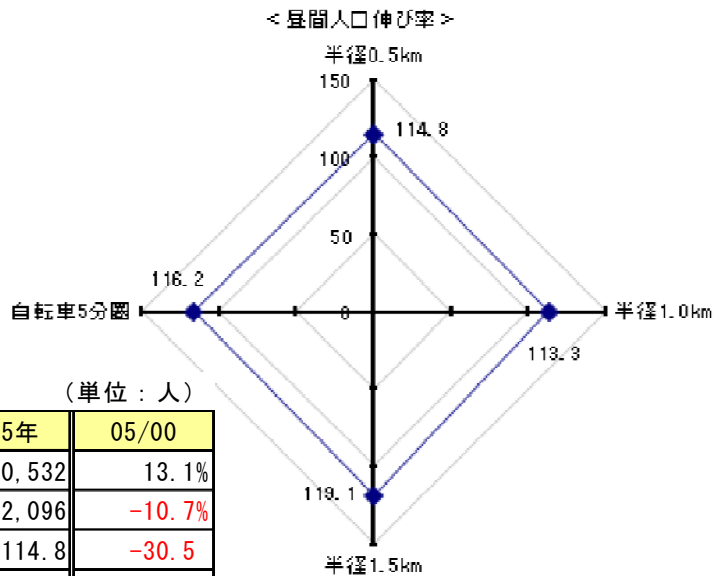
(2) 商圏内人口統計・昼間人口

商圏内の人口 (単位:人)	
自転車5分圏	
人口総数	47,624
男性	21,911
女性	25,713
人口(15-64)	29,744
男性(15-64)	14,247
女性(15-64)	15,499
昼間人口	55,327
男性	-
(15-64)推計	-
女性	-
(15-64)推計	-

資料: 国勢調査(2005年)、Market Analyzer

商圏内の人口増減 (単位:人、世帯数)	
自転車5分圏	
世帯数	22,203
増減数	1,386
増減率	6.24
人口	47,624
増減数	1,305
増減率	2.74
15-64人口	29,744
増減数	-670
増減率	-2.25

資料: 国勢調査(2005年)
Market Analyzer
※増減は2000年調査比



		2000年	2005年	05/00
半径0.5km	人口総数	9,316	10,532	13.1%
	昼間人口	13,538	12,096	-10.7%
	昼間人口指数	145.3	114.8	-30.5
半径1.0km	人口総数	36,859	38,470	4.4%
	昼間人口	45,784	43,572	-4.8%
	昼間人口指数	124.2	113.3	-11.0
半径1.5km	人口総数	74,008	74,647	0.9%
	昼間人口	94,716	88,887	-6.2%
	昼間人口指数	128.0	119.1	-8.9
自転車5分圏	人口総数	46,319	47,624	2.8%
	昼間人口	58,167	55,327	-4.9%
	昼間人口指数	125.6	116.2	-9.4

※資料: 国勢調査(2005年)、Market Analyzer

<MEMO>

(3) 人口・世帯数推移

人口数推移

(単位：人)

	1995年	2000年	2005年	00/95	05/00
半径0.5km	7,308	9,316	10,532	27.5%	13.1%
半径1.0km	28,813	36,860	38,470	27.9%	4.4%
半径1.5km	60,472	74,009	74,647	22.4%	0.9%
自転車5分圏	36,579	46,319	47,624	26.6%	2.8%

※資料：国勢調査（2005年）

世帯数推移

(単位：世帯)

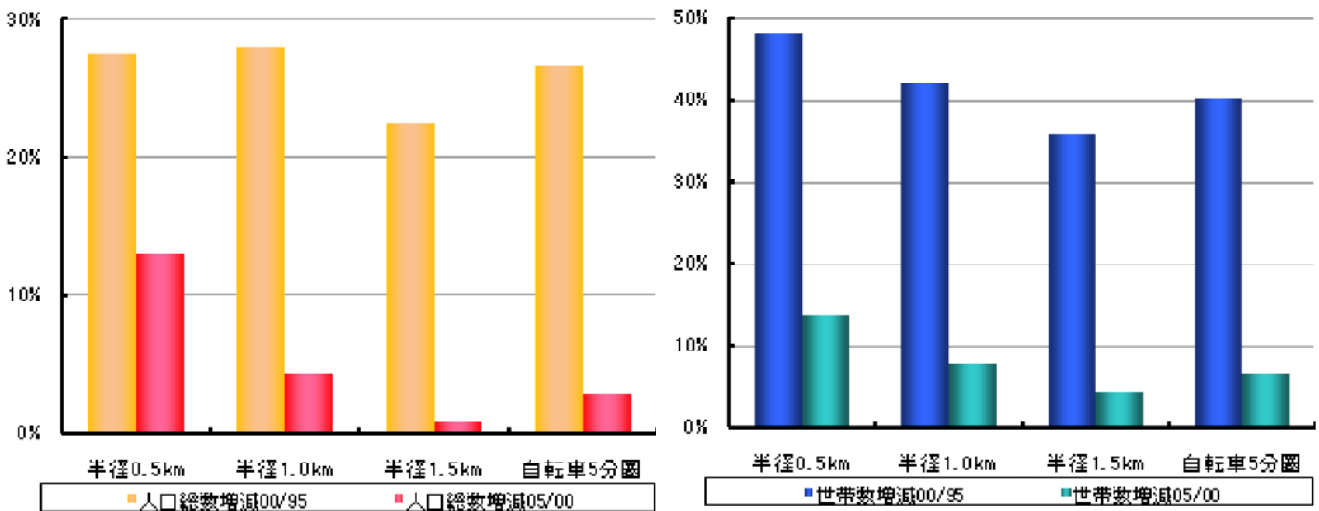
	1995年	2000年	2005年	00/95	05/00
半径0.5km	2,979	4,416	5,020	48.2%	13.7%
半径1.0km	11,723	16,639	17,948	41.9%	7.9%
半径1.5km	24,361	33,121	34,582	36.0%	4.4%
自転車5分圏	14,841	20,817	22,203	40.3%	6.7%

※資料：国勢調査（2005年）

世帯当り人口

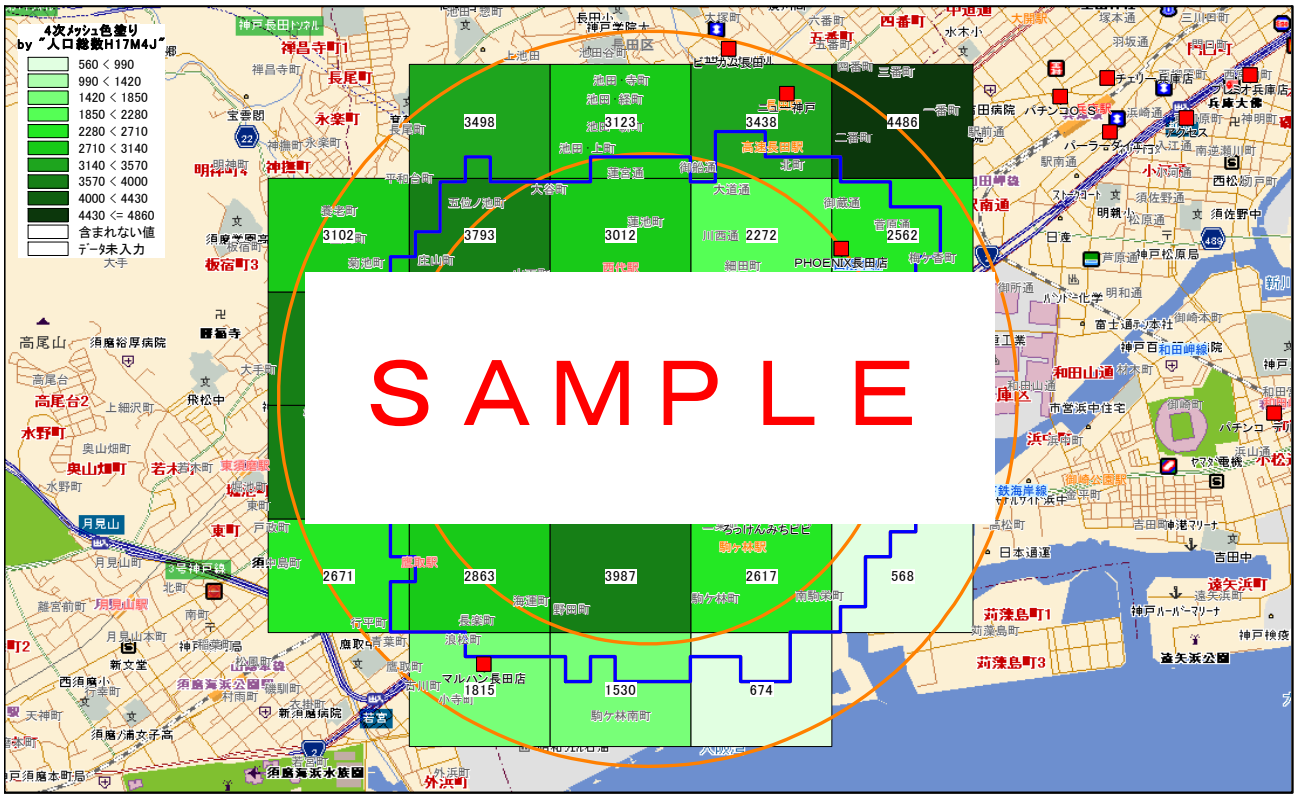
(単位：人/世帯)

	1995年	2000年	2005年	00/95	05/00
半径0.5km	2.45	2.11	2.10	-14.0%	-0.5%
半径1.0km	2.46	2.22	2.14	-9.9%	-3.2%
半径1.5km	2.48	2.23	2.16	-10.0%	-3.4%
自転車5分圏	2.46	2.23	2.14	-9.7%	-3.6%

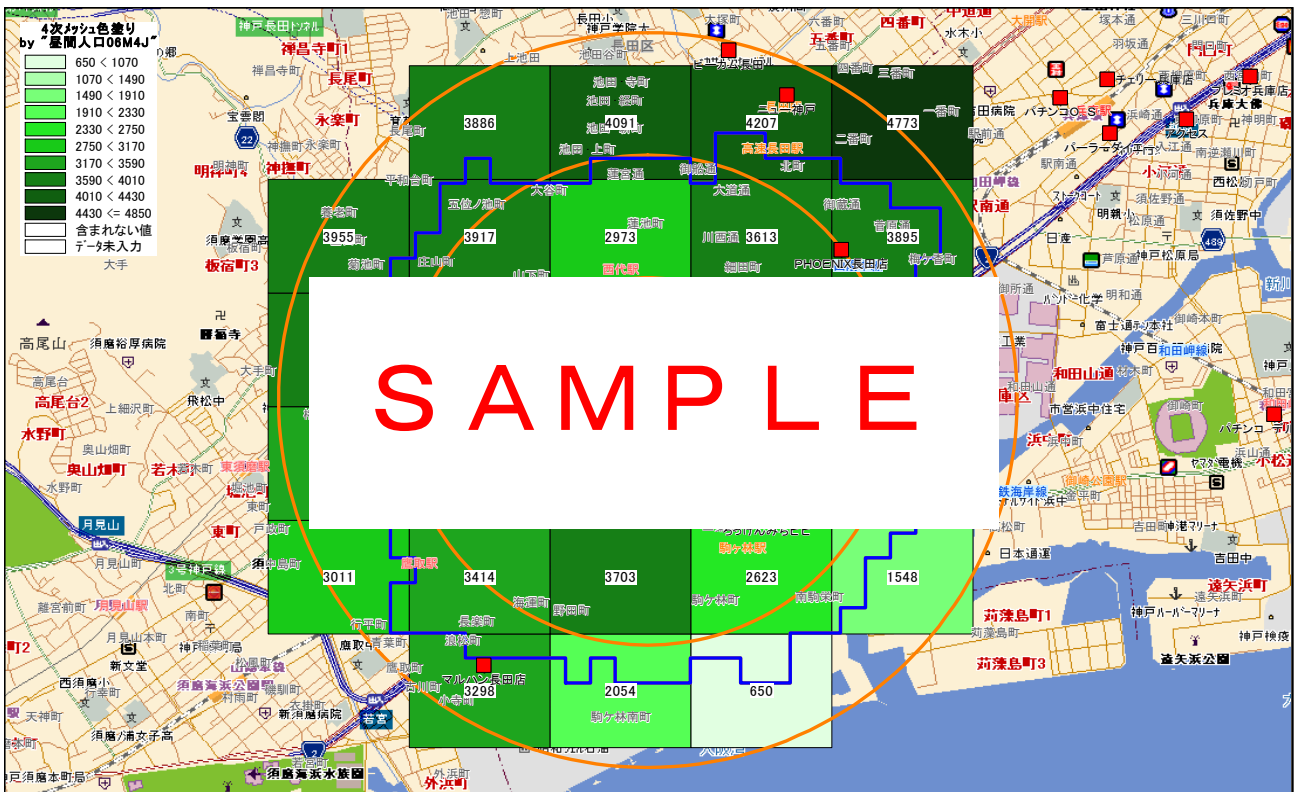


<MEMO>

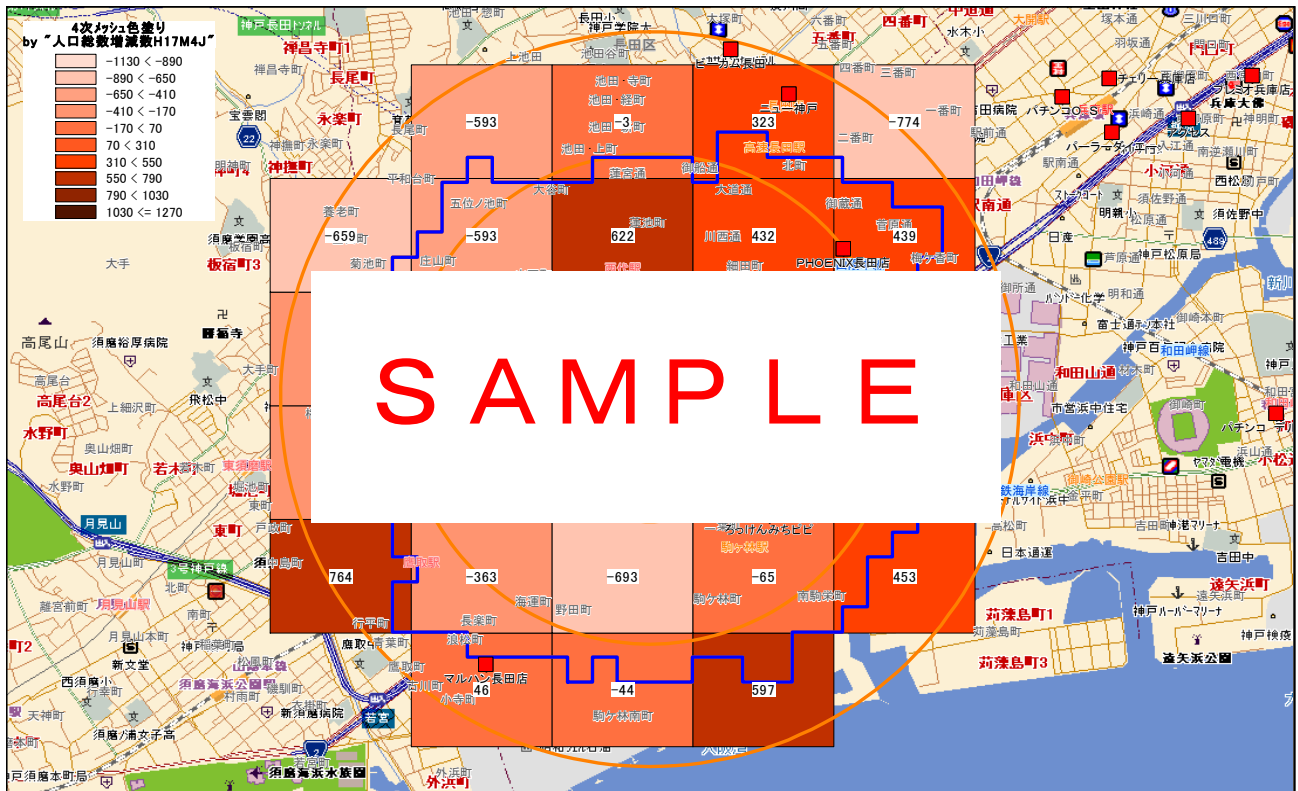
・ 総人口分布



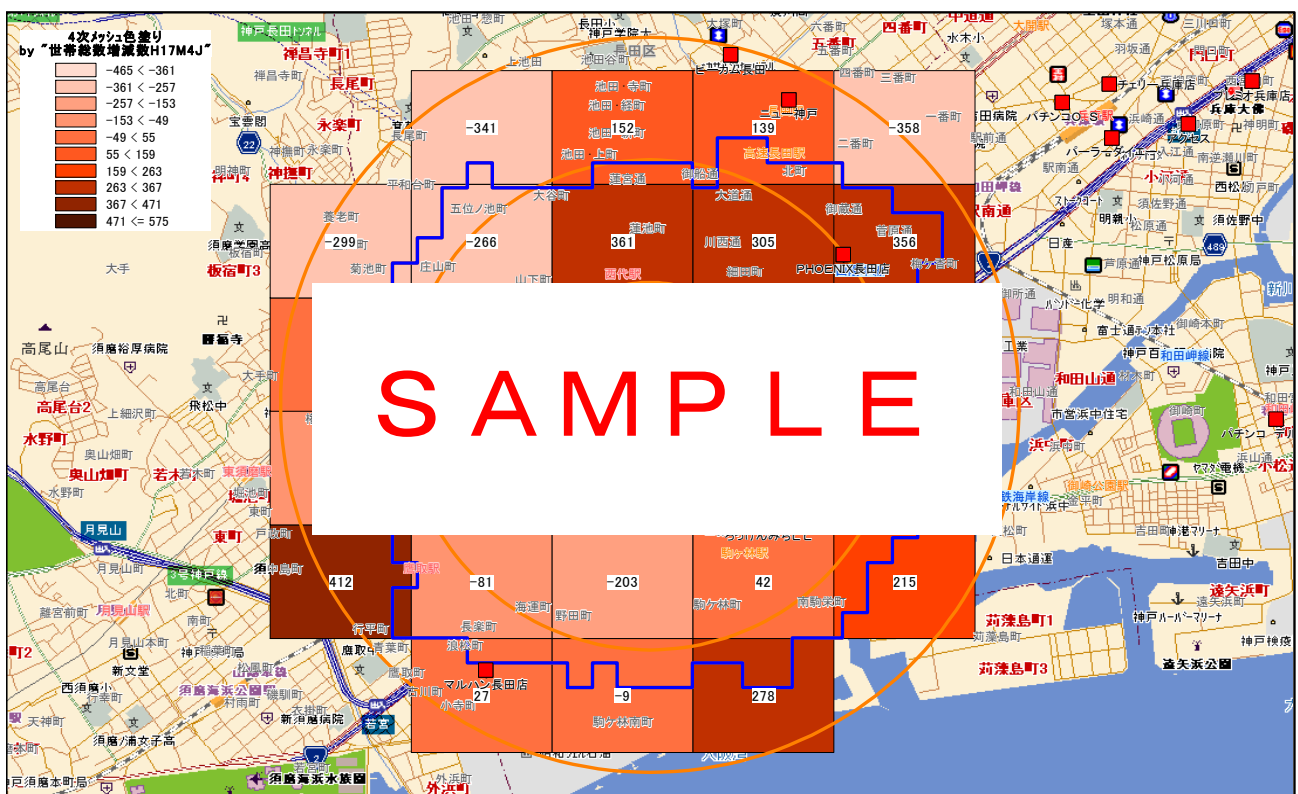
・ 昼間人口分布



・総人口増減推移（2000年⇒2005年）

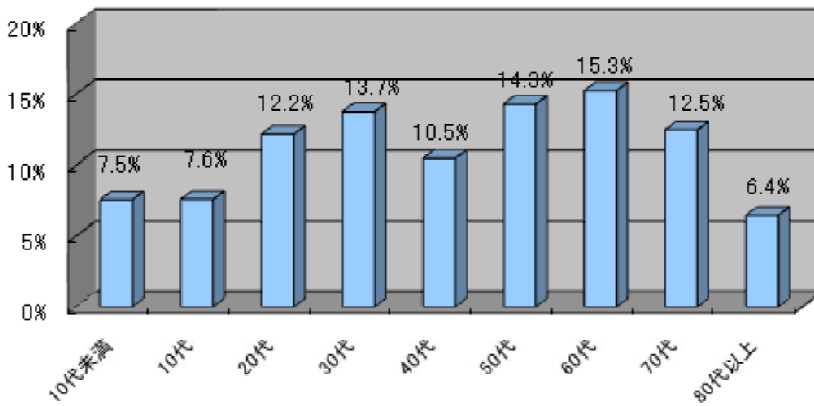


・世帯数増減推移（2000年⇒2005年）



(4) 年齢別構成比及び3区分別構成

自転車5分圏 年齢別構成比



(人)	
自転車5分圏	
10代未満	3,574
10代	3,584
20代	5,773
30代	6,509
40代	4,951
50代	6,768
60代	7,221
70代	5,920
80代以上	3,042

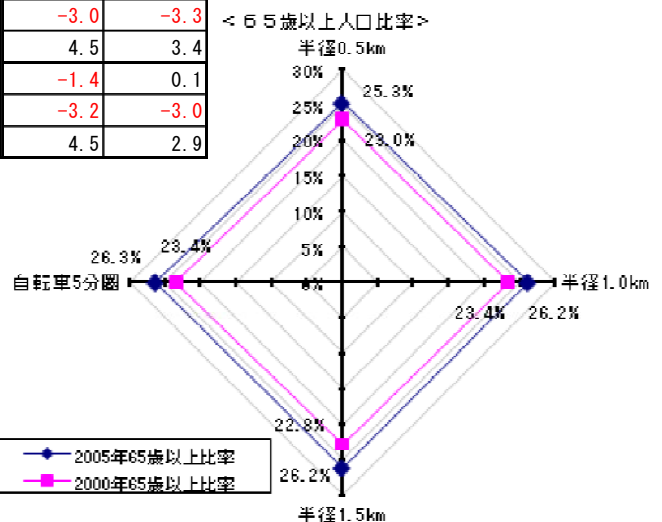
(単位：人)

		1995年	2000年	2005年	00/95	05/00
半径0.5km	0-14歳人口	1,014	897	1,113	-11.5%	24.1%
	15-64歳人口	5,110	6,270	6,698	22.7%	6.8%
	65歳以上人口	1,166	2,139	2,650	83.4%	23.9%
半径1.0km	0-14歳人口	3,519	3,957	4,161	12.4%	5.2%
	15-64歳人口	19,807	24,231	24,062	22.3%	-0.7%
	65歳以上人口	5,425	8,598	10,017	58.5%	16.5%
半径1.5km	0-14歳人口	7,615	8,215	8,169	7.9%	-0.6%
	15-64歳人口	41,703	48,779	46,559	17.0%	-4.6%
	65歳以上人口	11,077	16,860	19,473	52.2%	15.5%
自転車5分圏	0-14歳人口	4,445	4,983	5,156	12.1%	3.5%
	15-64歳人口	25,174	30,414	29,744	20.8%	-2.2%
	65歳以上人口	6,895	10,831	12,449	57.1%	14.9%

※資料：国勢調査（2005年）

(単位：%)

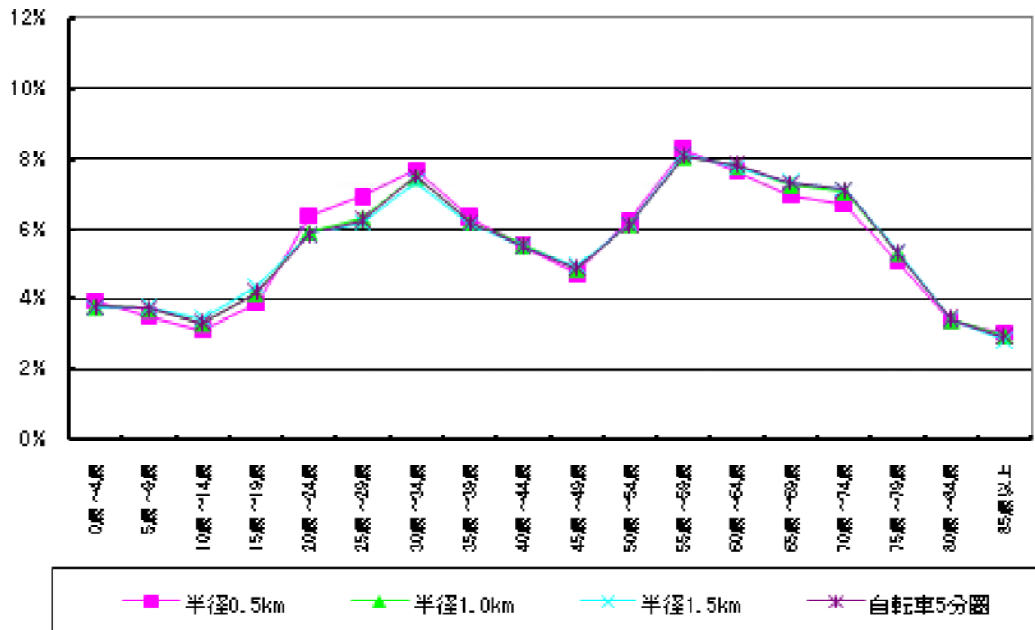
		1995年	2000年	2005年	00/95	05/00
半径0.5km	0-14歳比率	13.9%	9.6%	10.6%	-4.3	1.0
	15-64歳比率	70.1%	67.4%	64.0%	-2.7	-3.3
	65歳以上比率	16.0%	23.0%	25.3%	7.0	2.3
半径1.0km	0-14歳比率	12.2%	10.8%	10.9%	-1.5	0.1
	15-64歳比率	68.9%	65.9%	62.9%	-3.0	-2.9
	65歳以上比率	18.9%	23.4%	26.2%	4.5	2.8
半径1.5km	0-14歳比率	12.6%	11.1%	11.0%	-1.5	-0.1
	15-64歳比率	69.1%	66.0%	62.7%	-3.0	-3.3
	65歳以上比率	18.3%	22.8%	26.2%	4.5	3.4
自転車5分圏	0-14歳比率	12.2%	10.8%	10.9%	-1.4	0.1
	15-64歳比率	68.9%	65.8%	62.8%	-3.2	-3.0
	65歳以上比率	18.9%	23.4%	26.3%	4.5	2.9



(5) 年齢別構成比 (詳細)

総数	(単位：人)				(単位：%)			
	半径0.5km	半径1.0km	半径1.5km	自転車5分圏	半径0.5km	半径1.0km	半径1.5km	自転車5分圏
0歳～4歳	414	1,453	2,790	1,803	3.9%	3.8%	3.7%	3.8%
5歳～9歳	370	1,429	2,808	1,771	3.5%	3.7%	3.8%	3.7%
10歳～14歳	329	1,279	2,567	1,581	3.1%	3.3%	3.4%	3.3%
15歳～19歳	406	1,610	3,260	2,003	3.9%	4.2%	4.4%	4.2%
20歳～24歳	671	2,279	4,369	2,783	6.4%	5.9%	5.9%	5.8%
25歳～29歳	730	2,436	4,613	2,990	6.9%	6.3%	6.2%	6.3%
30歳～34歳	811	2,878	5,481	3,571	7.7%	7.5%	7.3%	7.5%
35歳～39歳	668	2,375	4,570	2,938	6.3%	6.2%	6.1%	6.2%
40歳～44歳	582	2,133	4,109	2,625	5.5%	5.5%	5.5%	5.5%
45歳～49歳	498	1,876	3,703	2,326	4.7%	4.9%	5.0%	4.9%
50歳～54歳	656	2,355	4,580	2,909	6.2%	6.1%	6.1%	6.1%
55歳～59歳	872	3,107	6,075	3,859	8.3%	8.1%	8.1%	8.1%
60歳～64歳	807	3,010	5,793	3,735	7.7%	7.8%	7.8%	7.8%
65歳～69歳	733	2,794	5,483	3,486	7.0%	7.3%	7.3%	7.3%
70歳～74歳	708	2,717	5,317	3,382	6.7%	7.1%	7.1%	7.1%
75歳～79歳	532	2,048	3,995	2,538	5.1%	5.3%	5.4%	5.3%
80歳～84歳	353	1,319	2,557	1,636	3.4%	3.4%	3.4%	3.4%
85歳以上	322	1,139	2,117	1,406	3.1%	3.0%	2.8%	3.0%

※資料：国勢調査（2005年）



<MEMO>

(6) 世帯構成

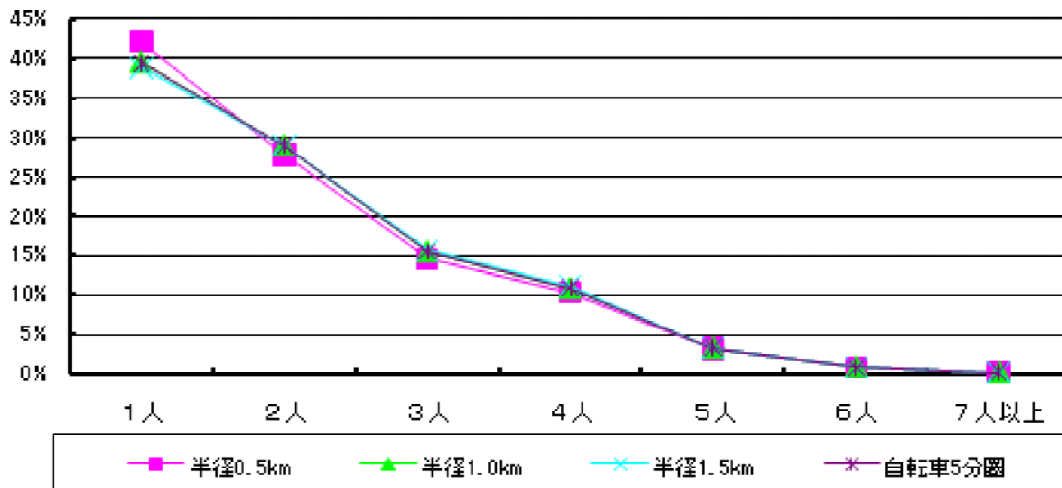
(単位：世帯)

	半径0.5km	半径1.0km	半径1.5km	自転車5分圏
世帯総数	5,020	17,948	34,582	22,203
1人	2,115	7,097	13,453	8,758
2人	1,397	5,202	10,052	6,448
3人	734	2,776	5,432	3,449
4人	516	1,942	3,851	2,408
5人	160	596	1,155	733
6人	46	159	305	195
7人以上	10	39	77	49

※資料：国勢調査（2005年）

(単位：%)

	半径0.5km	半径1.0km	半径1.5km	自転車5分圏
1人	42.13%	39.54%	38.90%	39.45%
2人	27.83%	28.98%	29.07%	29.04%
3人	14.62%	15.47%	15.71%	15.53%
4人	10.28%	10.82%	11.14%	10.85%
5人	3.19%	3.32%	3.34%	3.30%
6人	0.92%	0.89%	0.88%	0.88%
7人以上	0.20%	0.22%	0.22%	0.22%



<MEMO>

(7) 住居の種類

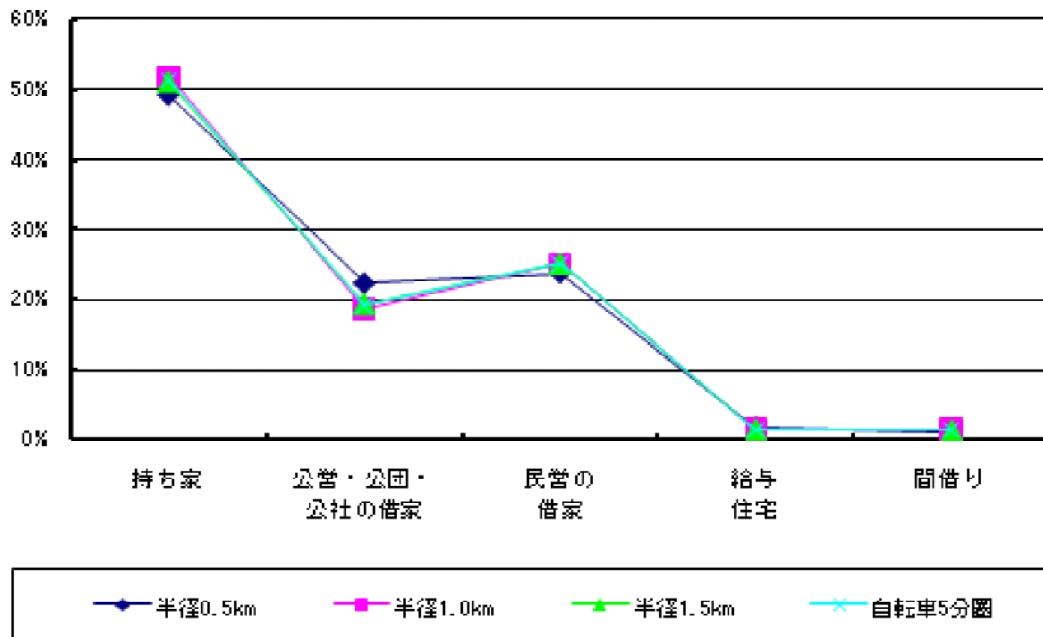
(単位：世帯)

	持ち家	公営・公団・ 公社の借家	民営の 借家	給与 住宅	間借り
半径0.5km	2,472	1,120	1,196	85	58
半径1.0km	9,307	3,357	4,521	258	248
半径1.5km	17,660	6,714	8,709	500	459
自転車5分圏	11,408	4,275	5,587	320	307

※資料：国勢調査（2005年）

(単位：%)

	持ち家	公営・公団・ 公社の借家	民営の 借家	給与 住宅	間借り
半径0.5km	49.2%	22.3%	23.8%	1.7%	1.2%
半径1.0km	51.9%	18.7%	25.2%	1.4%	1.4%
半径1.5km	51.1%	19.4%	25.2%	1.4%	1.3%
自転車5分圏	51.4%	19.3%	25.2%	1.4%	1.4%



<MEMO>

(8) 一般世帯居住年数

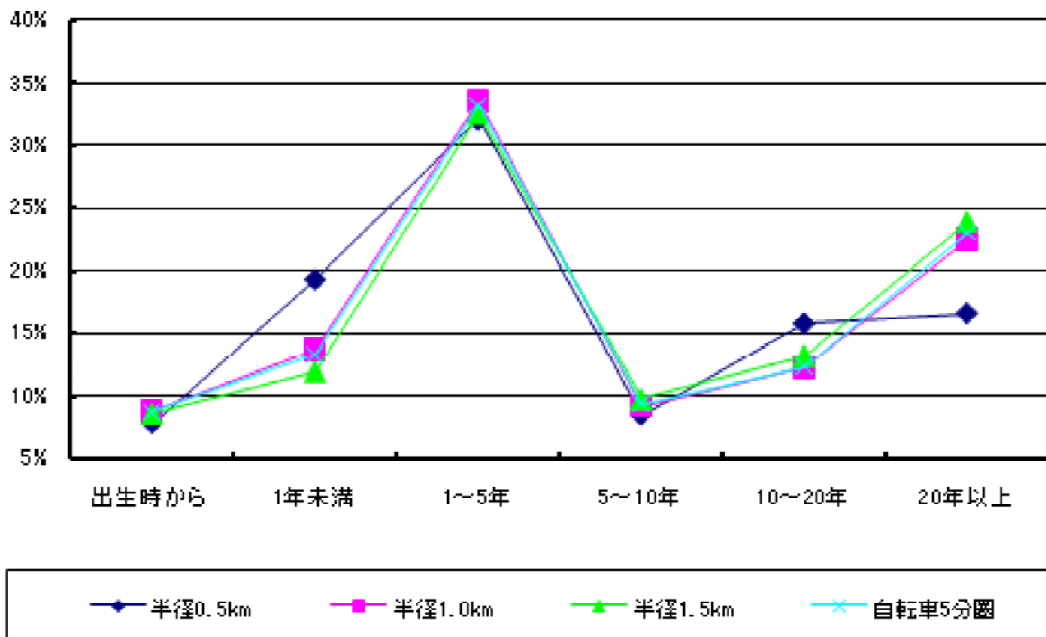
(単位：人)

	出生時から	1年未満	1～5年	5～10年	10～20年	20年以上
半径0.5km	705	1,749	2,908	765	1,428	1,503
半径1.0km	3,165	4,931	12,102	3,306	4,425	8,114
半径1.5km	6,247	8,688	23,550	7,084	9,588	17,312
自転車5分圏	3,963	6,034	15,074	4,239	5,597	10,429

※資料：国勢調査（2005年）

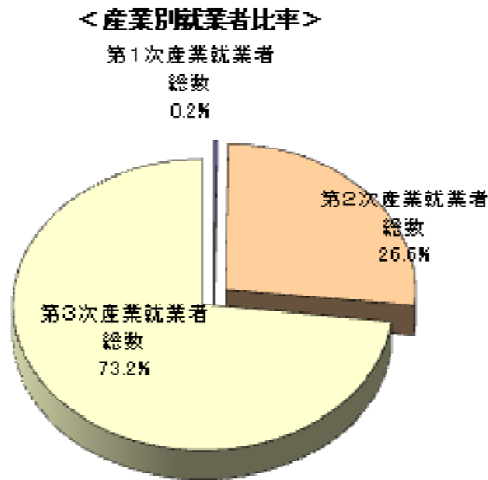
(単位：%)

	出生時から	1年未満	1～5年	5～10年	10～20年	20年以上
半径0.5km	7.8%	19.3%	32.1%	8.4%	15.8%	16.6%
半径1.0km	8.8%	13.7%	33.6%	9.2%	12.3%	22.5%
半径1.5km	8.6%	12.0%	32.5%	9.8%	13.2%	23.9%
自転車5分圏	8.7%	13.3%	33.2%	9.4%	12.3%	23.0%



<MEMO>

(9) 就業者集計



商圏内就業者構成比

	自転車5分圏	
	(人)	比率
第1次産業就業者総数	45	0.2%
農業就業者総数	13	0.1%
林業就業者総数	0	0.0%
漁業就業者総数	31	0.2%
第2次産業就業者総数	5,361	26.6%
鉱業就業者総数	0	0.0%
建設就業者総数	1,426	7.1%
製造業就業者総数	3,933	19.5%
第3次産業就業者総数	14,767	73.2%
電気・ガス・熱供給・水道業就業者総数	65	0.3%
情報通信業就業者総数	410	2.0%
運輸業就業者総数	1,229	6.1%
卸売・小売業就業者総数	4,403	21.8%
金融・保険業就業者総数	384	1.9%
不動産業就業者総数	341	1.7%
飲食店・宿泊業就業者総数	1,733	8.6%
医療・福祉就業者総数	1,792	8.9%
教育・学習支援業就業者総数	603	3.0%
複合サービス事業就業者総数	126	0.6%
サービス業(他に分類されないもの)就業者総数	3,222	16.0%
公務(他に分類されないもの)就業者総数	457	2.3%

資料: 国勢調査(2005年)、Market Analyzer

<MEMO>

(10) 就業者増減

(単位：人)

		1995年	2000年	2005年	00/95	05/00
半径0.5km圏	就業者数	3,569	4,319	4,592	21.0%	6.3%
	第一次産業就業者数	1	3	9	200.0%	200.0%
	第二次産業就業者数	1,191	1,313	1,209	10.2%	-7.9%
	第三次産業就業者数	2,377	3,003	3,374	26.3%	12.4%
半径1.0km圏	就業者数	13,631	16,544	16,405	21.4%	-0.8%
	第一次産業就業者数	23	30	34	30.4%	13.3%
	第二次産業就業者数	4,972	5,356	4,351	7.7%	-18.8%
	第三次産業就業者数	8,636	11,158	12,020	29.2%	7.7%
半径1.5km圏	就業者数	28,076	32,913	31,169	17.2%	-5.3%
	第一次産業就業者数	69	85	74	23.2%	-12.9%
	第二次産業就業者数	10,119	10,359	8,171	2.4%	-21.1%
	第三次産業就業者数	17,888	22,469	22,924	25.6%	2.0%
自転車5分圏	就業者数	17,248	20,785	20,173	20.5%	-2.9%
	第一次産業就業者数	37	43	45	16.2%	4.7%
	第二次産業就業者数	6,300	6,703	5,361	6.4%	-20.0%
	第三次産業就業者数	10,911	14,039	14,767	28.7%	5.2%

※資料：国勢調査（2005年）

(単位：%)

		1995年	2000年	2005年	00/95	05/00
半径0.5km圏	第一次就業者比率	0.0%	0.1%	0.2%	0.0	0.1
	第二次就業者比率	33.4%	30.4%	26.3%	-3.0	-4.1
	第三次就業者比率	66.6%	69.5%	73.5%	2.9	3.9
半径1.0km圏	第一次就業者比率	0.2%	0.2%	0.2%	0.0	0.0
	第二次就業者比率	36.5%	32.4%	26.5%	-4.1	-5.9
	第三次就業者比率	63.4%	67.4%	73.3%	4.1	5.8
半径1.5km圏	第一次就業者比率	0.2%	0.3%	0.2%	0.0	-0.0
	第二次就業者比率	36.0%	31.5%	26.2%	-4.6	-5.3
	第三次就業者比率	63.7%	68.3%	73.5%	4.6	5.3
自転車5分圏	第一次就業者比率	0.2%	0.2%	0.2%	-0.0	0.0
	第二次就業者比率	36.5%	32.2%	26.6%	-4.3	-5.7
	第三次就業者比率	63.3%	67.5%	73.2%	4.3	5.7

<MEMO>

(11) 稼動理論値

①推定パチンコ人口

商圏内人口からパチンコ人口数を推定すると以下の通りになる。

商圏内男性人口は21,911人、女性は25,713人で計47,624人。内18歳以上がパチンコ人口に該当するが（国勢調査に同区分が存在しないため）便宜上「生産人口数」を用いることとする。そのため当該商圏内のパチンコ人口数は男性14,247人、女性15,499人の計**29,746人**となる。

<推定パチンコ人口>

商圏内人口	男性人口	パチンコ人口比率	パチンコ男性人口	女性人口	パチンコ人口比率	パチンコ女性人口	男女合計
商圏範囲	21,911	65.0%	14,247	25,713	60.3%	15,499	29,746

②商圏内におけるパチンコ参加率

上記のパチンコ人口数に対し2011年の社会生活基本調査から算出された「〇〇県」のパチンコ参加率（男性19.4%、女性5.3%）を掛け合わせ、さらに1年間の参加回数（男性53.4回、女性34.1回）を掛けることにより年間のパチンコ参加回数合計を試算する（尚、平日は昼間人口比率に基づき対象人口数を増減させて試算する）。

③営業日数と総設置台数

営業日数は平日245日、休日120日の計365日で試算。設定した商圏内の既存競合店の総設置台数は12店舗で4,020台である。

<商圏内遊技台数>

商圏内台数	パチンコ	スロット	総台数
商圏範囲	2799台	1221台	4020台

④理論上の平均市場稼働率

<平均市場稼働率>

		対象人口	昼間人口比	参加人口	参加率	年間参加回数	年間参加回数計	遊技機台数	平均市場稼働率		
平日	男性	14,247	126.5%	18,022	20.4%	48.9	120,672	4,020	13.8%		
	女性	15,499	124.8%	19,339	4.1%	47.5	25,281				
休日	男性	14,247	-	14,247	20.4%	48.9	46,725				
	女性	15,499	-	15,499	4.1%	47.5	9,924				
合計							202,602				

<MEMO>